

Taralay Sécurité Compact Uni

Revêtement de sol anti dérapant pour zones à fort trafic



Compact

R10

Glissance



Trafic intense

T

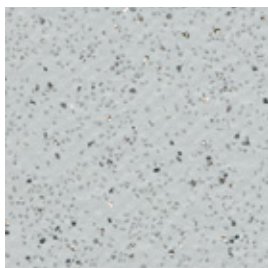
Groupe d'abrasion

SparClean®

Traitement de surface



Facile à couper



7731 Marbre

NCS : 2002-B / LRV : 51.2

Une solution durable



100% recyclable
29% contenu recyclé



REACH

Conforme REACH

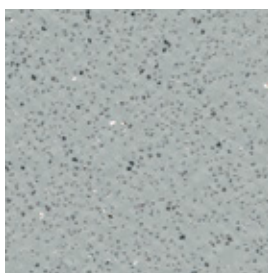


TVOC < 100 µg/m³



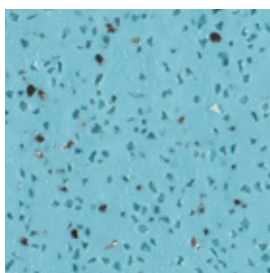
7618 Edelweiss

NCS : 1505-Y10R / LRV : 57.9



7767 Dove Grey

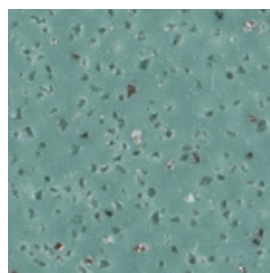
NCS : 3502-G / LRV : 34.1



6245 Atoll

NCS : 2030-B10G / LRV : 41.1

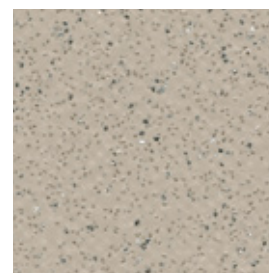
New



6589 Leaf

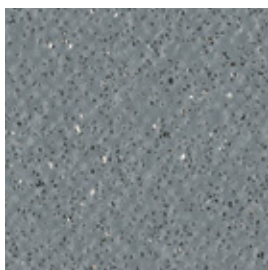
NCS : 4020-B90G / LRV : 25.0

New



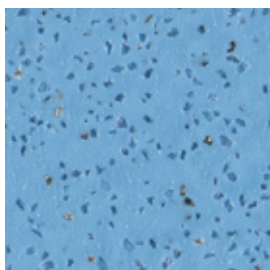
7386 Savana

NCS : 2005-Y50R / LRV : 44.3



7773 Storm

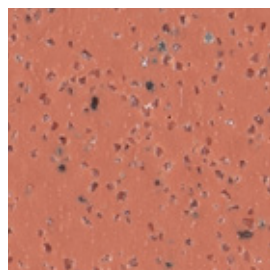
NCS : 5502-B / LRV : 21.3



2430 Rain Drop

NCS : 2040-R90B / LRV : 32.5

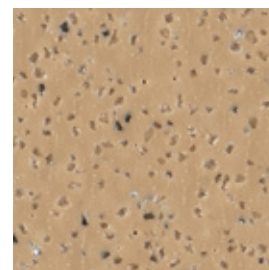
New



8102 Paprika

NCS : 3040-Y80R / LRV : 21.9

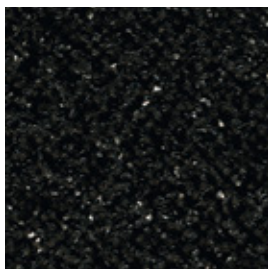
New



7315 Jute

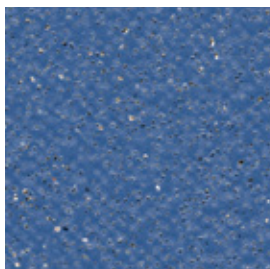
NCS : 3020-Y40R / LRV : 30.8

New



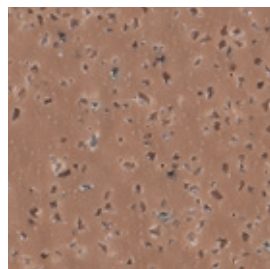
7801 Noir

NCS : 9000-N / LRV : 5.7



7709 Royal Blue

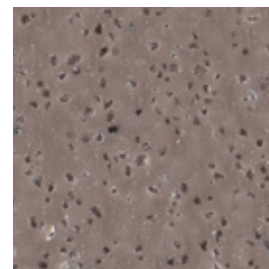
NCS : 4040-R80B / LRV : 15.3



6084 Badian

NCS : 4020-Y70R / LRV : 20.9

New



6085 Grizzly

NCS : 6005-Y80R / LRV : 19.2

New



Scannez pour consulter
les cordons de soudure
correspondants

Gerflor®

Taralay Sécurité Compact Uni

gerflor.fr / suivez nous



Z0014360

Le revêtement de sol sélectionné est un revêtement vinyle non chargé, groupe T d'abrasion, compact, antidérapant (R10), en rouleau de type **TARALAY SÉCURITÉ COMPACT UNI**.

Il est constitué d'une couche d'usure en vinyle pur avec incrustation de particules de cristaux minéraux associée à un envers compact, renforcé par une grille en fibre de verre.

Ce produit contient 29 % de matières recyclées.

Il est 100% recyclable et les chutes de pose peuvent être collectées et recyclées au travers du programme Gerflor Seconde Vie.

Exempt de formaldéhyde, de métaux lourds, de substances CMR 1&2, vPvB (très persistantes et très bioaccumulatives) et PBT (persistantes, bioaccumulatives et toxiques), il est 100% conforme au règlement européen REACH.

Selon la norme ISO22196, il a une activité anti-bactérienne contre MRSA de 99% après 24h00.

Les émissions dans l'air de TVOC à 28 jours (NF EN 16000) du revêtement sélectionné sont < 100 µg/m³ et sont classées A+ (la meilleure classe) dans le cadre de l'étiquetage sanitaire.

Il a un classement U4 P3 E2/3 C2 et est certifié UPEC.

Il est doté d'un traitement SparClean® facilitant l'entretien, offrant une excellente résistance aux taches et évitant toute métallisation durant toute la durée de vie du matériau.

Taralay Sécurité Compact Uni

Description			
Épaisseur totale	EN ISO 24346	mm	2.0
Épaisseur couche d'usure	EN ISO 24340	mm	0.84
Poids	EN ISO 23997	g/m ²	2360
Largeur/ Longueur des lés	EN ISO 24341	cm/ml	200/20
Classification			
Norme / Spécification produit	-	-	EN ISO 10582
Classement européen	EN ISO 10874	classe	34-43
Classement UPEC	-	classement	U4P3E2/3C2
Certification (évaluation.cstb.fr)	QB 30	n° certificat	310-0271
Réaction au feu	EN 13501-1	classe	Bfl-s1
Potentiel de charge	EN 1815	kV	≤ 2
Glissance : plan incliné + huile - pieds chaussés	EN 16165:2021 - Appendix B (DIN 51130)	classe	R10
Résistance accrue au glissement - pieds nus et pieds chaussés + eau	EN 13845 (annex C)	classe	ESf / ESb
Glissance : test du pendule - humide et sec	BS 7976-2	PTV	> 36
Performance			
Résistance à l'usure	EN 660.2	mm ³	≤ 2
Groupe d'abrasion	QB 30	groupe	T
Teneur en agent liant	EN ISO 10582	type	I
Stabilité dimensionnelle	EN ISO 23999	%	≤ 0.40
Isolation acoustique bruit de chocs	EN ISO 717-2	dB	6
Poinçonnement statique rémanent	EN ISO 24343-1	mm	≤ 0.10
Poinçonnement : valeur moyenne mesurée	-	mm	≈ 0.03
Essais de la chaise à roulettes (type H)	ISO 4918	-	OK
Conductivité thermique	EN ISO 10456	W/(m.K)	0.25
Solidité lumière	EN ISO 105-B02	degré	≥ 6
Traitement de surface	-	-	SparClean®
Résistance aux produits chimiques ⁽¹⁾	EN ISO 26987	-	OK
Activité anti-bactérienne (MRSA) ⁽²⁾	ISO 22196	-	> 99% ne favorise pas la prolifération
Environnement / Qualité de l'air			
TVOC après 28 j	ISO 16000-6	µg/m ³	< 100
Certification	-	-	Floorscore®
Marquage CE			
	EN 14041		

(1) Tableau « comportement aux taches » disponible sur simple demande.

(2) Le respect des protocoles d'entretien des sols est la meilleure garantie contre les infections.

Principes de mise en œuvre détaillés, accessoires (profilés, plinthes) et notices d'entretien : disponibles sur demande.



IMPORTANT: Les informations contenues dans ce document sont valables à compter du 01/2024 et susceptibles d'être modifiées sans préavis. L'évolution de la technique étant permanente, il appartient à notre clientèle, avant toute mise en œuvre, de vérifier auprès de nos services que le présent document est bien celui en vigueur.



**Agissons ensemble
Recyclez-moi !**

Pour plus d'informations scannez le QR code



we care / we act

Nos engagements pour un développement durable

Gerflor®